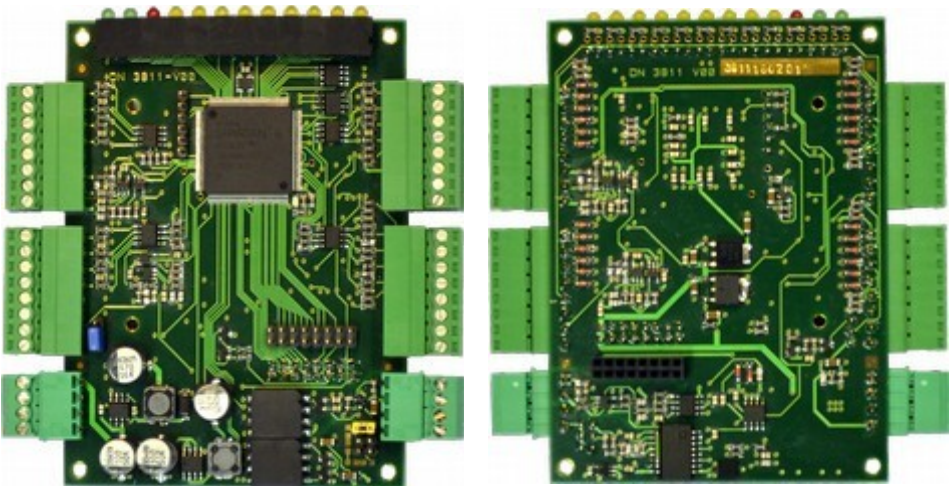


Riadiaca karta PiDi_3811

Riadiaca karta PiDi_3811 je navrhnutá pre riadenie analógových servopohonov. Riadiace napätie je na úrovni +/-10V. Pre spätnú väzbu sú na karte vstupy pre enkóдеры. Karta disponuje galvanicky oddeleným analógovým vstupom a výstupom pre ovládanie rôznych nástrojov.

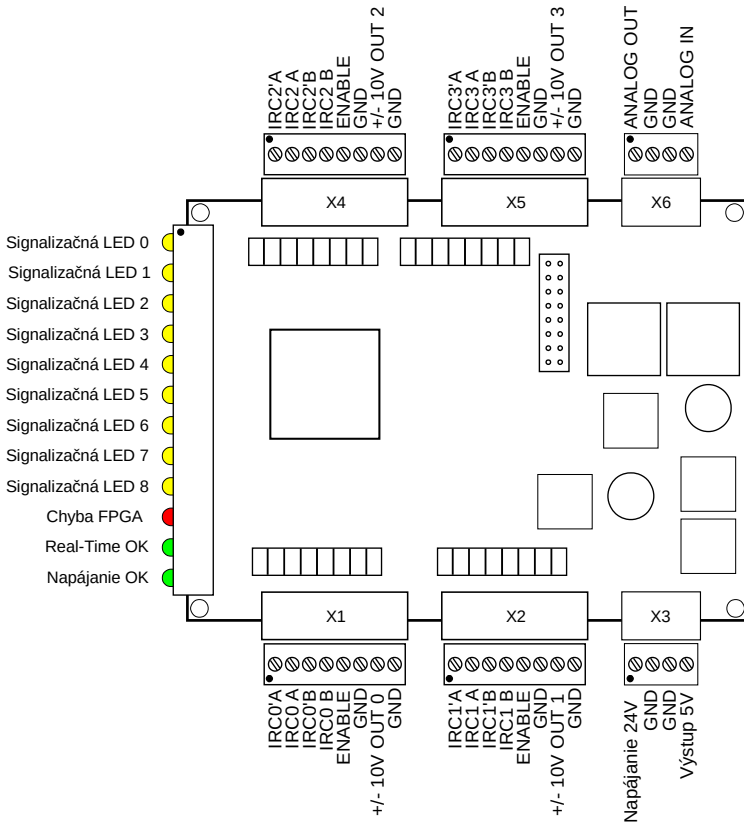
Karta obsahuje:

- 4x analógový výstup +/-10V
- 4x diferenciálny vstup pre enkóдер, rôzne módy
- 1x galvanicky oddelený analógový vstup +/-10V, +/-100V, +/-200V
- 1x galvanicky oddelený analógový výstup +/-10V



1.1 Popis konektorov

Výstup pre jeden motor sa skladá z viacerých signálov ktoré sú z praktických dôvodov zoskupené do jedného konektora.



1.5 Signalizačné LED

Na prednej strane sú viditeľne umiestnené signalizačné diódy ktoré sú chránené priesvitným krytom. LED diódy nie sú pevne priradené ku konkrétnym vstupom alebo výstupom, ale konfigurovateľne dokážu zobrazovať akúkoľvek vstupnú alebo výstupnú binárnu premennú. Parameter „pidi-3811.N.bled.M.out“ slúži ako výstupná premenná pre zobrazovanie zvoleného stavu na signalizačnej LED.

Ďalšie LED ktoré indikujú stav zariadenia sú:

- **Chyba FPGA** – Chybný firmware hradlového poľa
- **Real-Time OK** – Periodická komunikácia je v poriadku
- **Napájanie OK** – Napájacie napätie je v poriadku